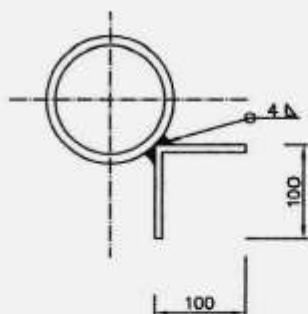


| | | | | | |
|---|---|--|--|--------|--|
| PARÉ ČÍSLO: | AUTORIZACE: | <div>Projektová činnost ve výstavbě Poradenská a konzultační činnost, zpracování odborných studií a posudků, příprava a vypracování technických návrhů, grafické a kresličské práce SPECIALIZACE SPORTOVNÍCH STAVEB</div> <div>PROJEKTOVÁNÍ SPORTOVIŠŤ s.r.o. Kvítková 4323 760 01 ZLÍN</div> <div>jan.dudr@centrum.cz, tel.724271017 projektovani-sportovist.cz</div> <div>Projektování víceúčelových hřišť, dětských hřišť, sportovních areálů a školních sportovišť, fotbalových a basebalových hřišť, atletických areálů, tenisových a beachvolejbalových kurtů, minigolfu, miniaturgolfu a adventuregolfu, pétanque, umělých osvětlení a závlah sportovišť, odpočinkových a relaxačních zón, senior parků, venkovních posilovacích center, tribun, šaten a hygienických zázemí, sportovně rekreačních areálů, sport.podlah a vybavení tělocvičen a sport.hal, venkovních učeben</div> | | | |
| KRAJ: | VYSOČINA | | | | |
| MÍSTO STAVBY: | TŘEBÍČ | | | | |
| INVESTOR: | SPŠ TŘEBÍČ Manželů Curieových 734 674 01 TŘEBÍČ | PROFESE: | STAV.TECHNICKÉ ŘEŠENÍ | | |
| | | VYPRACOVAL: | JAN DUDR jan.dudr@centrum.cz tel.724271017 www.projektovani-sportovist.cz | | |
| | | ZODPOVĚDNÝ PROJEKTANT | | | |
| | | PROFESE: | ING.HANA ŠEVČÍKOVÁ | | |
| NÁZEV STAVBY: SPŠ TŘEBÍČ - víceúčelové hřiště a sportoviště | | HLAVNÍ INŽENÝR PROJEKTU: | ING.HANA ŠEVČÍKOVÁ | | |
| STAVEBNÍ OBJEKT: SO 01 a SO 03 | | KÓD PROJEKTU: | 10/2024 | | |
| | | STUPEŇ: | PD pro povolení stavby | | |
| NÁZEV VÝKRESU: | | DATUM: | 11/2024 | | |
| DETAILY OPLOCENÍ | | Č. VÝKRESU: | D.2.3g | ZM Č.: | |

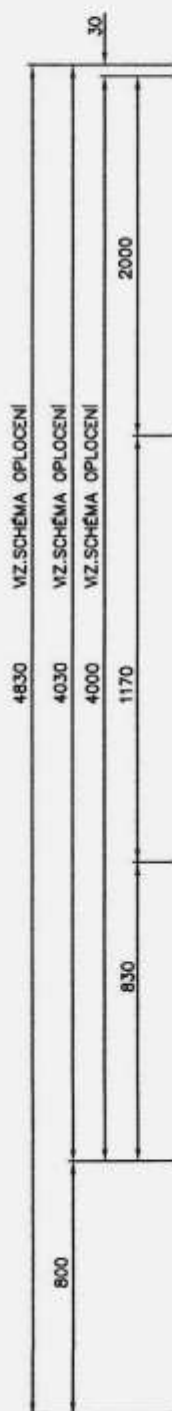
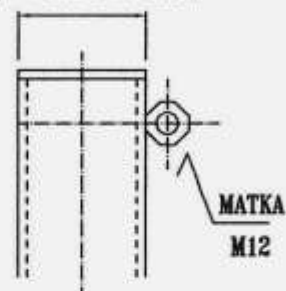
DETAIL KOTEVNÍ DESKY MANTINELU U ROHOVÉHO SLOUPKU

DETAIL HLAVY SLOUPKU S HÁČKEM NEBO ÚCHYTKOU NAPÍNAČE

PÚDORYS



#76/4 - VIZ SCHÉMA OPLOCENÍ



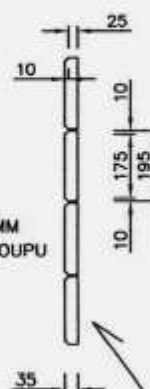
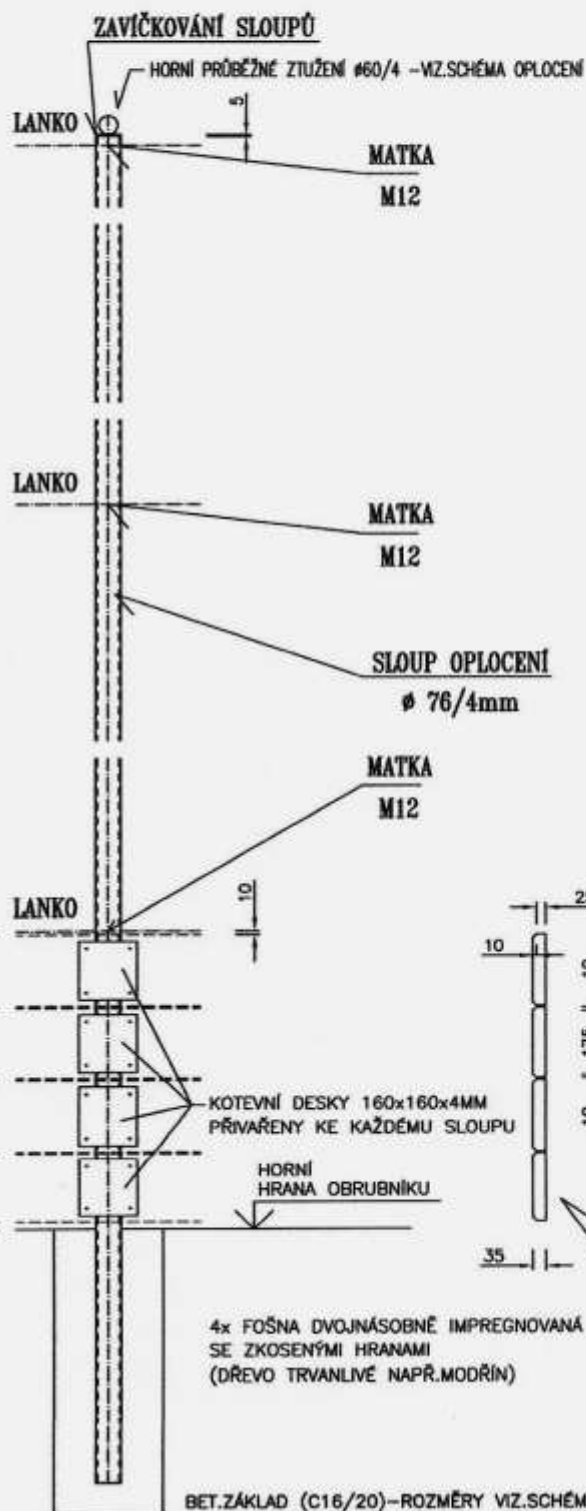
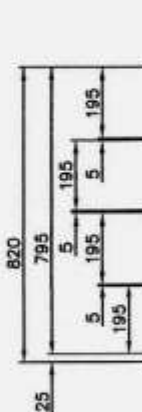
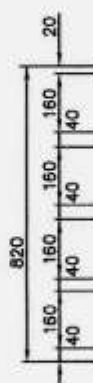
POZNÁMKA

DETAILY OPLOČENÍ JSOU ZPRACOVÁVANY PRO OPLOČENÍ SE SÍŤOVOU VÝPLNÍ
A TO NA KONSTRUKČNÍ VÝŠKU 4M.

VEŠKERÉ OK OPLOCENÍ JSOU POVRCHOVĚ UPRAVENÉ ŽÁROVÝM ZINKOVÁNÍM.

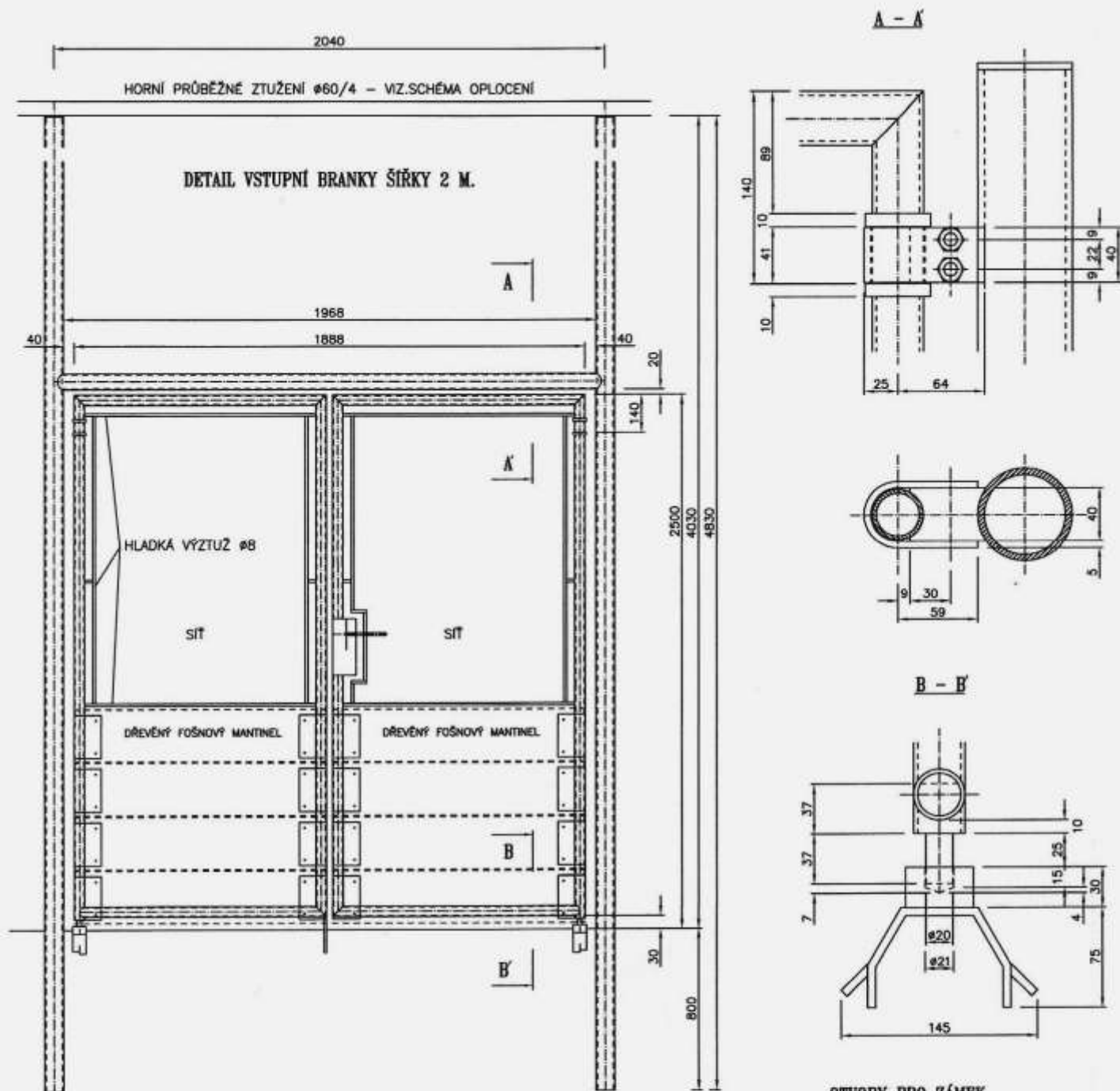
VEŠKERÉ SVAŘEČSKÉ PRÁCE BUDOU PROVEDENY ODBORNĚ ZPŮSOBILÝM PRACOVNÍKEM SE STÁTNÍ SVAŘEČSKOU ZKOUŠKOU. TLOUŠTKY SVARŮ DLE POUŽITÉHO MATERIÁLU.

SÍŤ A MANTINEL Z VNITŘNÍ STRANY HRÍŠTĚ



4x FOŠNA DVOJNÁSObNĚ IMPREGNOVANÁ
SE ZKOSENÝMI HRANAMI
(DŘEVO TRVANLIVÉ NAPŘ. MODŘÍN)

BET.ZÁKLAD (C16/20)-ROZMĚRY VIZ.SCHÉMA OPLOCENÍ



Detail dvoukřídlé vstupní branky

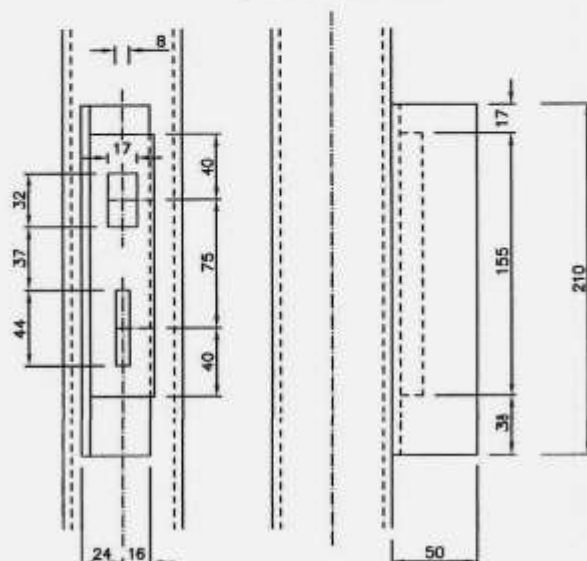
POZNÁMKA

SÍŤ A MANTINEL Z VNITŘNÍ STRANY HRŠTĚ

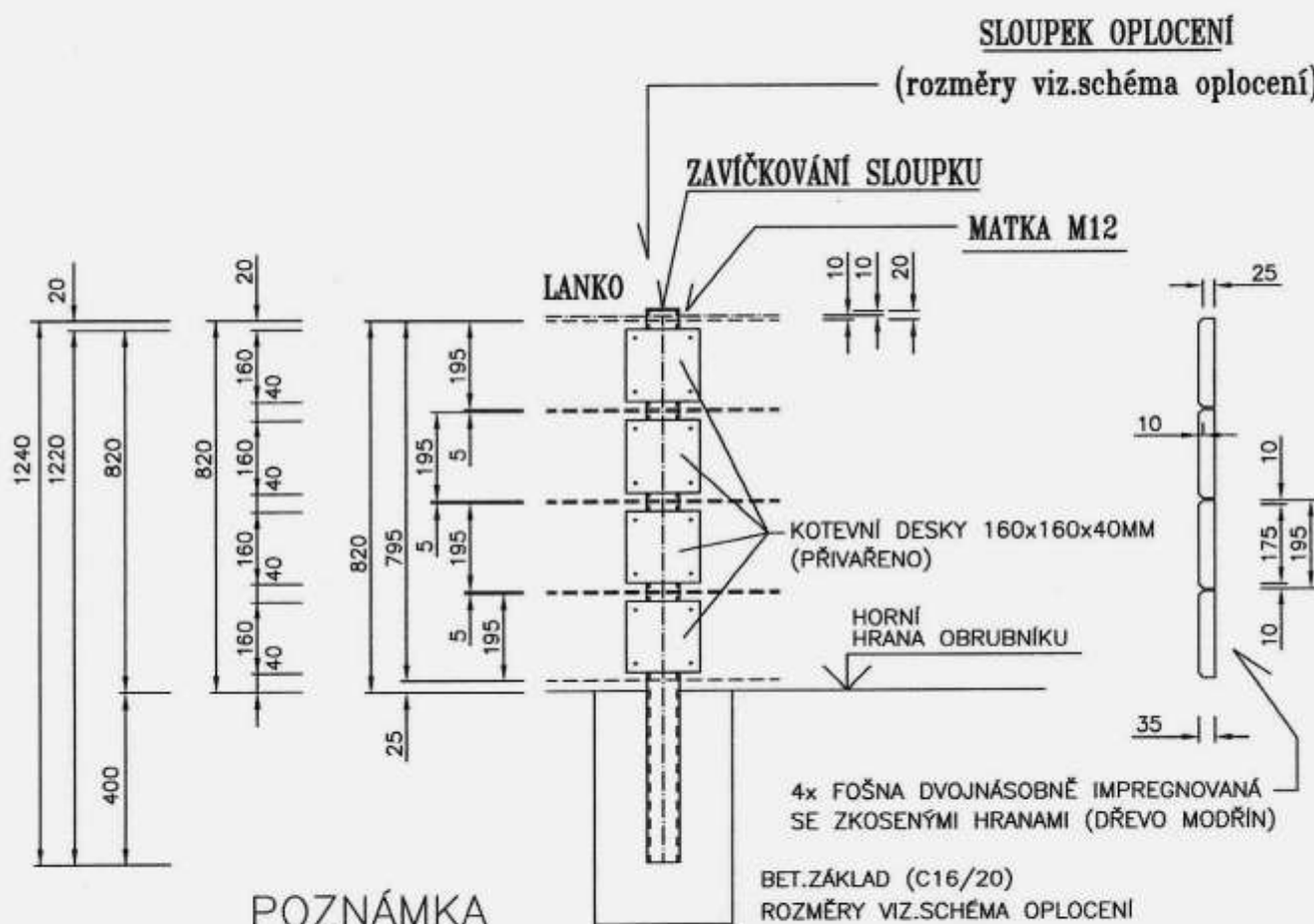
DETAILY OPLOCENÍ JSOU ZPRACOVÁNY PRO OPLOCENÍ SE SÍŤOVOU VÝPLNÍ A TO NA KONSTRUKČNÍ VÝŠKU 4M.

VEŠKERÉ OK OPLOCENÍ JSOU POVRCHOVĚ UPRAVENÉ ŽÁROVÝM ZINKOVÁNÍM.

VEŠKERÉ SVÁŘEČSKÉ PRÁCE BUDOU PROVEDENY ODBORNĚ ZPŮSOBILÝM PRACOVNÍKEM SE STÁTNÍ SVÁŘEČSKOU ZKOUŠKOU. TLOUŠTKY SVARŮ DLE POUŽITÉHO MATERIÁLU.



DETAIL MEZISLOUPKU KOMBINOVANÉHO OPLOCENÍ (mezisloupek dřevěného fošnového mantinelu)

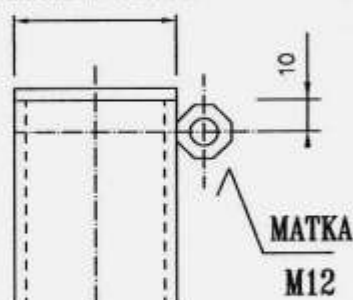


VEŠKERÉ OK OPLOCENÍ JSOU POVRCHOVĚ UPRAVENÉ ŽÁROVÝM ZINKOVÁNÍM.

VEŠKERÉ SVÁŘEČSKÉ PRÁCE BUDOU PROVEDENY ODBORNĚ ZPŮSOBILÝM PRACOVNÍKEM SE STÁTNÍ SVÁŘEČSKOU ZKOUŠKOU. TLOUŠTKY SVARŮ DLE POUŽITÉHO MATERIÁLU.

SÍŤ A MANTINEL Z VNITŘNÍ STRANY HŘIŠTĚ

VIZ.SCHÉMA OPLOCENÍ

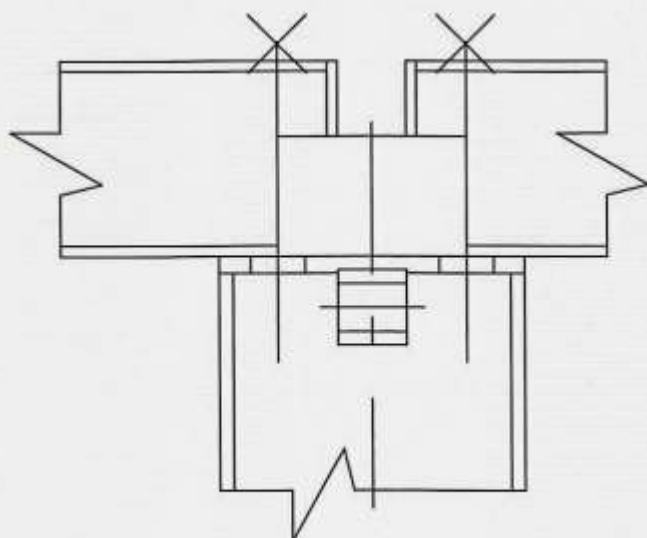


DETAILY HORNÍHO PRŮBĚŽNÉHO ZTUŽENÍ

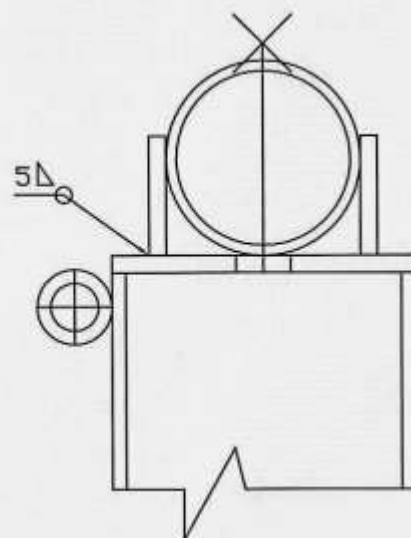
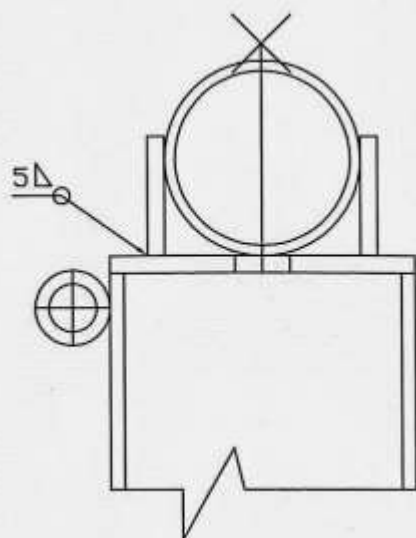
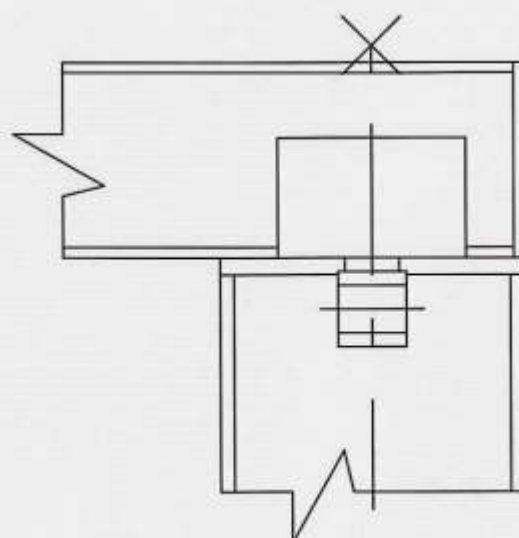
DETAIL UCHYCENÍ NAPÍNAČÍCH LANEK PRO UCHYCENÍ SÍTÍ (MATKY M12)



U STŘEDOVÉHO SLOUPU



U ROHOVÉHO SLOUPU



OBEČNÁ SPECIFIKACE

Kombinované oplocení sportovních ploch – převážně se jedná o oplocení celkové v=cca 3-6m

DŘEVĚNÝ FOŠNOVÝ MANTINEL v=800mm

Jedná se o dřevěné fošny z trvanlivého modřínového dřeva (opatřeno min 2x permanentním impregnačním nátěrem s viditelnou strukturou dřeva, fošny v rozích a šikminách musí na sebe bezhranně navazovat). Fošny v=195mm budou osazeny s mezerou 5mm (dle ČSN EN 1176 mezera nesmí být v rozpětí 8-25mm – měřeno do 1,2m). Pro mantinel v=cca 800mm budou osazeny 4 řady fošen. Mantinel bude od sportovní plochy (příp.bet.obrubníku, žlábků apod.) vzdálen 25mm (min 25mm). Lanko nad mantinelem bude v bezprostřední blízkosti tzn.10mm. Navařené matky pro napínací lanko budou i na mezisloupcích.



NAD DŘEVĚNÝM MANTINELEM BUDE OSAZENA ZÁCHYTNÁ SÍŤ

Jedná se o použití nenasákavých **bezuzlových sítí PE 45/45/3mm** (polyetylen).

Sítě budou ve spodní, horní a boční části oplocení uchyceny na ocelová lanka a to ocelovými oky (oka tvořena na místě spec.kleštěmi) – v horní části je umožněno uchycení na karabinky. Uchycení je předpokládáno na každém 3 oku. Ocelová lanka budou provedena i v rozích hřišť a u vstupních branek – síť na celém sportovišti nesmí být uchycena na sloupy např.omotáním – uchycení nutno provést výhradně na ocelová lanka. U lanek budou použity vhodné napínaky bez ostrých hran, šroubové spojky nesmí být otočeny ostrými částmi do sportovních ploch.

U středových lan bude síť uchycena na každém 10 oku.



V případě jakýchkoliv nejasností nutno před montáží kontaktovat projektanta.



OBEČNÁ SPECIFIKACE

Rámové oplocení k dětským hřištím

Název **Rámové oplocení k dětským hřištím**

Obecný popis

Plotový panel, vyrobený z ocelových drátů, svislé dráty mají prům. 3,8 mm a vodorovné mají prům. 3,8 mm. Je bodově svařen v okatosti 50 x 200 mm a má standardní šířku 2510 mm, osová vzdálenost mezi sloupky je 2560 mm. Standardní odstín RAL 6005 (tmavě zelená).

Povrchová úprava

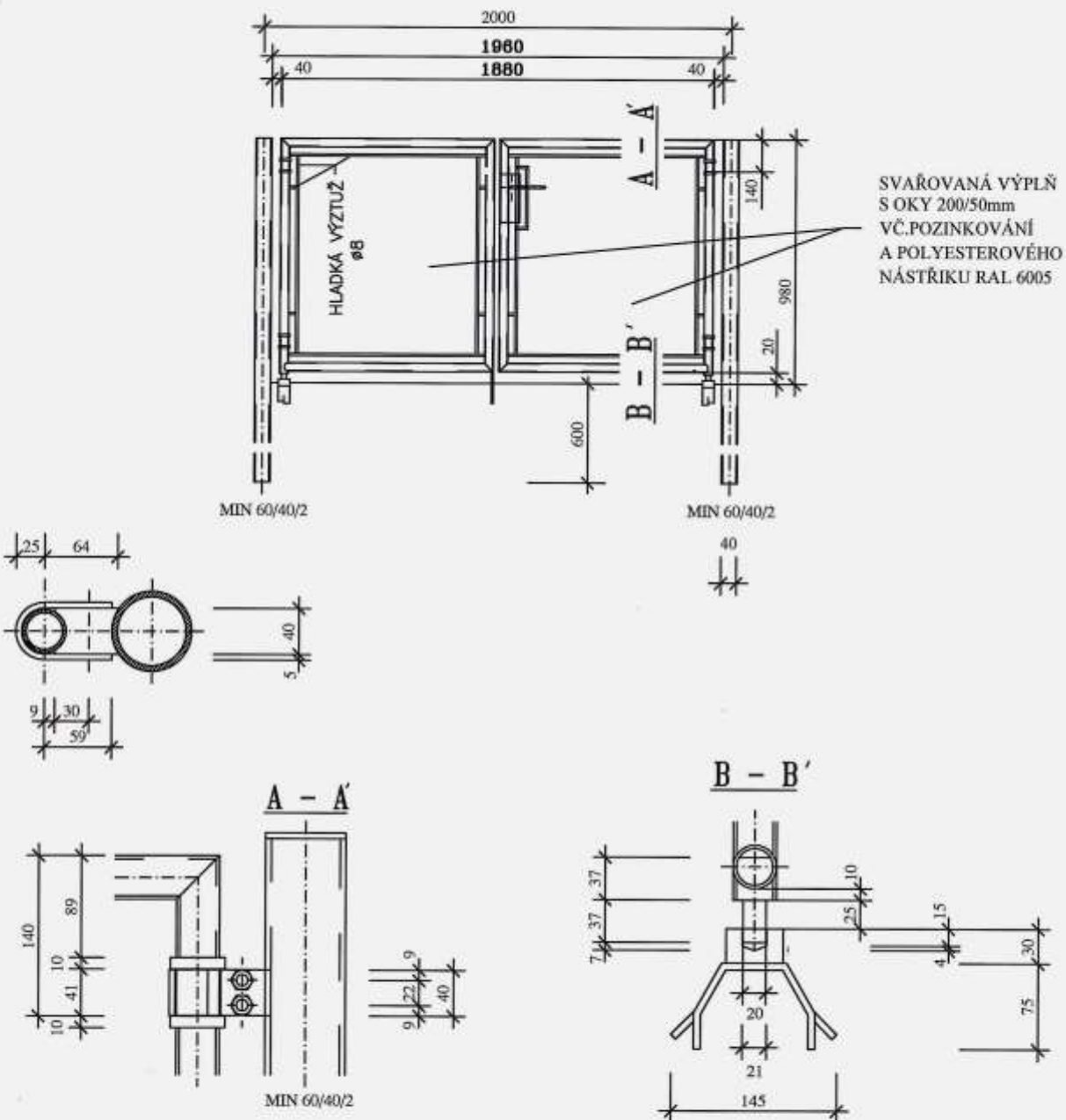
Pozinkovaný opatřený polyesterovým nástřikem

Instalace

Postupujte vždy po jednotlivých polích – sloupek, panel, sloupek (nebetonovat všechny sloupky předem). Vyhněte se případnému problému s nepřesností roztečí způsobenou tolerančními odchylkami či nepřesností při montáži. U DĚTSKÝCH HŘIŠŤ MUSÍ BÝT PLOTOVÉ DÍLY VŽDY OSAZENY OSTNY (DRÁTY) DOLŮ.







POZNÁMKA: VEŠKERÉ OK POVRCHOVĚ OPATŘENY POLYESTEROVÝM NÁSTŘIKEM RAL 6005,
POUŽITÍ ŠROUBOVÝCH SPOJŮ

DVOUKŘÍDLÁ VSTUPNÍ BRANKA 2000/1000mm BUDE OBSAHOVAT ZÁSTRČKU PRO ZAJIŠTĚNÍ NEOTVÍRÁNÍ JEDNOHO KŘÍDLA. OTVÍRACÍ KŘÍDLO BUDE VYBAVENO SAMOZAVÍRAČEM SKRYTÝM DO SLOUPKU OPLOCENÍ.DORAZ BUDE ZAJIŠTĚN PEVNĚ NAKOTVENOU PRYŽÍ TLUMÍCÍ NÁRAZ.HORNÍ ČÁST BRANKY BUDE VYZNAČENA NÁSTŘIKEM ŽLUTÉ BARVY NEBO JINÝM STÁLÝM ZPŮSOBEM.